

寄附・ご支援のお願い

MATSRAは、唐津のCSO（市民社会組織）として海洋エネルギーなど自然エネルギーの普及にチャレンジしています。私たちの活動にご賛同いただける方は、ご支援をよろしくお願いいたします。



いただいた寄附・ご支援は、MATSRAが取り組んでいる活動・事業に活用させていただきます。

海洋エネルギーの研究開発・実証事業

自然エネルギーを活用した地域活性化

地域活性化

新しいエネルギー作りを応援してください

ふるさと納税で
地元特産品
プレゼント



特産品の詳細や寄附申し込みについてはホームページよりご確認ください

<https://www.furusato-tax.jp/city/product/41001/144>



※写真はイメージです。

地域の魅力がいっぱい



雄大な玄界灘を臨み、魅力あふれる自然に囲まれた唐津。優雅で荘厳な神韻と、万葉の風、桃山文化の薫りを感じる、歴史の浪漫に彩られた地域です。

実証フィールドは自然あふれる唐津市加部島沖にあります



末ら国の“マリン姫”



末ら国の“エナジー王子”

MATSRA

MArine Test Site for Renewable-energy Asia

緑豊かな牧場と海域をイメージ

特定非営利活動法人 MATSRA (まつら)

〒847-0873 佐賀県唐津市海岸通7182-233

TEL/FAX 0955-72-1458

Email: info@matsra.jp

<https://matsra.jp>

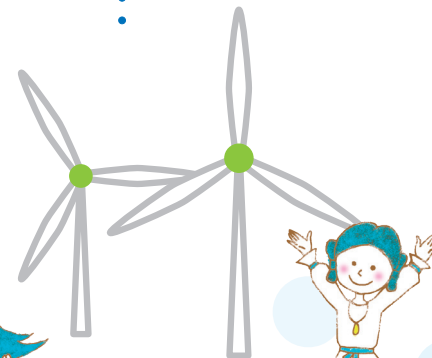


まつら：魏志倭人伝では現在の佐賀県唐津市を中心とした地域を「末ら国」と記されています。

実証フィールドをご視察・ご利用の際はご相談ください。

暮らしに欠かせない

エネルギーは海に……



まつら
MATSRA

MArine Test Site for Renewable-energy Asia



唐津沖が再エネ海域利用法に基づく準備段階に進んでいる区域に整理されました。(2021年9月)

海から新しいエネルギーが生まれます!



海からエネルギーを作る時代の到来が期待される今、この実験場で得た結果が、そんな未来への一歩となります!

自然界に常に存在するエネルギーのうち

海洋エネルギーとは・・・

海上の風の力

潮の流れる力

波が上下する力

など、海上、海面、海中から作りだされるエネルギーをいいます。



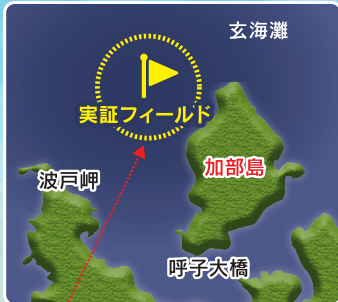
実証フィールド

実証フィールドとは、海洋エネルギーを利用した発電装置の性能や、耐久性を実海域で実験するための実験場です。

海上の風や潮の流れなど、海からエネルギーを取り出すために開発した機械が、効率的にエネルギーを作れるかを実験します。

かべしま

▶ 自然あふれる唐津市加部島沖にあります!



ここで実際に風力や潮流などによる海洋エネルギーの実験が行われます。

佐賀県の北西部
玄界灘に面した唐津市加部島沖
東経129度52分
北緯33度34分付近



実証フィールドに最短距離の
呼子町加部島までの交通アクセス

- 九州国際佐賀空港～〔車で約2時間〕
- 福岡空港～〔車で約2時間〕
- JR博多駅～
〔地下鉄・筑肥線で唐津まで1時間15分〕
- JR唐津駅～〔車で約40分〕

▶ ご利用方法

佐賀県実証フィールドガイドラインに基づき、手続きが必要となります。



▶ 自然条件

風況
年平均風速
7m/s

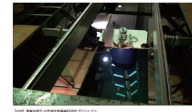
波高
有義波高
夏季 **1m**未満
秋～冬季 **1m**前後
周期6秒前後

潮流
最大流速
1.7m/s
(3.3ノット)

水深
20m以深
50m以深

海域は陸地以上の風況であることが確認されています!

日々の活動内容をwebで報告しています



活動模様をYouTubeでも公開しています。



「MATSRA(まつら)」とは、国の海洋実証フィールドの管理・運営を通して、漁業・産業界・エネルギーをひとつにつなぐ、特定非営利活動法人です。

2015年2月
特定非営利活動法人
MATSRA設立

理事長あいさつ

「暮らしに欠かせないエネルギーは海に」をスローガンに、私たちの暮らしに欠かせない電気を漁業と協調して海から作れないかと試行錯誤しながらチャレンジしています。

MATSRA理事長
(佐賀玄海漁業協同組合 代表理事組合長)

川崎 和正



主な活動



再エネ普及



視察対応



潮流発電
研究開発



ふるさと納税
地域振興